

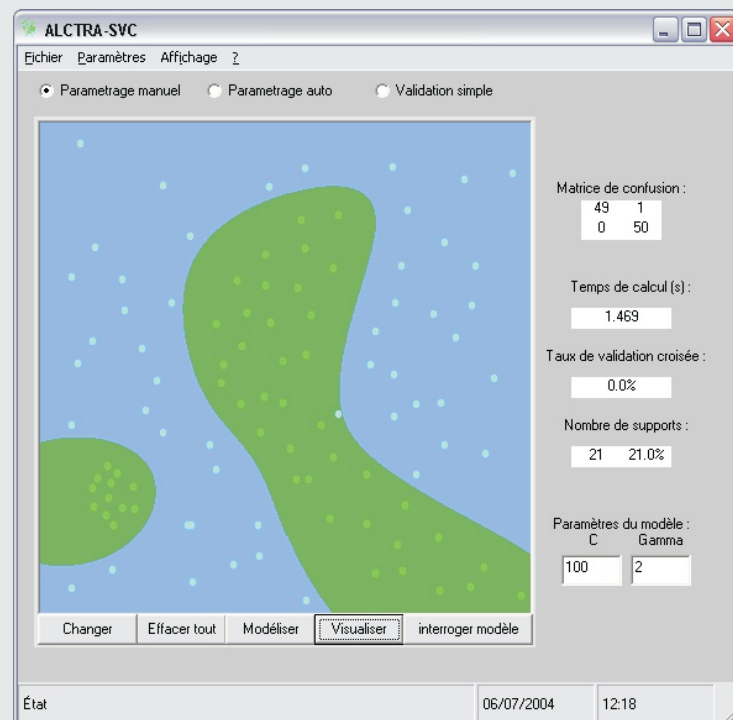
ALCTRA-SVM : logiciel de diagnostic et de détection d'anomalies

Mots clefs :

- ▶ Surveillance de procédés
- ▶ Contrôle qualité
- ▶ Classification

Le traitement avancé de l'information représente un enjeu majeur pour les entreprises : en effet seule une expertise forte en ce domaine permet de valoriser les données accumulées au fil des essais et plans d'expériences.

Nous disposons, au sein d'ALCTRA, de moyens techniques et humains en ingénierie des connaissances adaptés à vos besoins à court, moyen ou long terme, en matière d'analyse exploratoire des données, d'extraction de connaissances ou d'ajustement de modèles explicatifs et prédictifs. Nous organisons également des sessions de formation afin de pérenniser ces compétences au sein de votre entreprise.

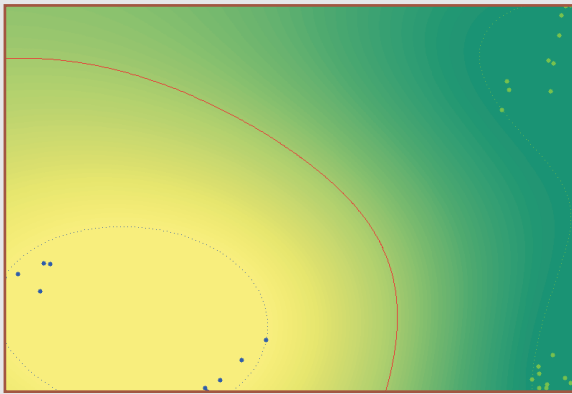


Notre souci de proposer à nos clients les techniques à la pointe nous a amené à développer la plate-forme logicielle ALCTRA-SVM, basée sur le concept innovant des Machines à Vecteurs de Support (SVM), dédiée à la classification et à la détection d'anomalie.

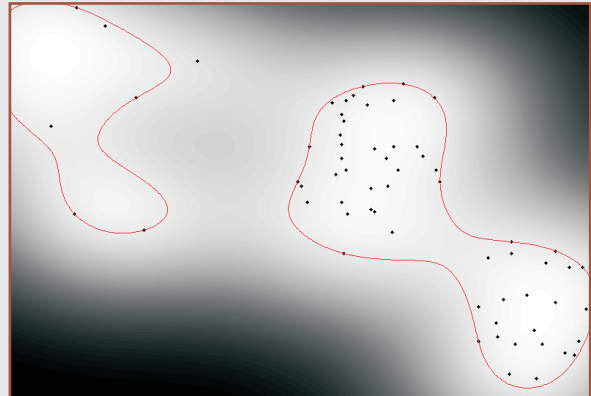
Flash d'information technique

Les modèles SVM de classification ou de détection d'anomalie sont ajustés à partir de données historiques représentatives du produit ou du procédé considéré. Les cas critiques (produit ou état de fonctionnement) et les frontières de décision sont mis en évidence et permettent par la suite de diagnostiquer de nouvelles observations.

Nous appliquons avec succès cette technique pour discriminer des catégories expertisées de déchets industriels, diagnostiquer le fonctionnement de procédés manufacturés, ou détecter des défauts sur des pièces produites à cadence élevée.



Discrimination de catégories expertisées de déchets industriels



Détermination de la distribution d'états de fonctionnement normal d'un procédé automobile

NOS OUTILS D'ANALYSE DE DONNEES :

Analyses Factorielles
Arbres de Décision
Réseaux de Neurones

Régression PLS, Ridge
Classification Hiérarchique
SVM

Soucieux d'apporter à nos clients et partenaires des réponses pertinentes, nous restons à votre écoute pour développer des solutions adaptées à vos problèmes spécifiques.



Cabinet d'études recherche et développement
60 Bd Henri Barbusse 93100 Montreuil / bois FRANCE
Tél : 01 42 87 04 69 Fax : 01 48 57 44 99
Email : alctra@alctra.fr Web : www.alctra.fr