

Cartes de bruit d'ateliers industriels

Mots clefs :

- ▶ Cartographie acoustique
- ▶ Traitement avancé de l'information

Depuis plusieurs années, **ALCTRA** propose des campagnes de mesures en accord avec la réglementation en vigueur, permettant le relevé des niveaux sonores dans les ateliers de production.

Désormais, en plus de ce service, des cartographies acoustiques offrent une visualisation aisée de la répartition du bruit (superposition de la carte de bruit sur le plan d'implantation des machines).

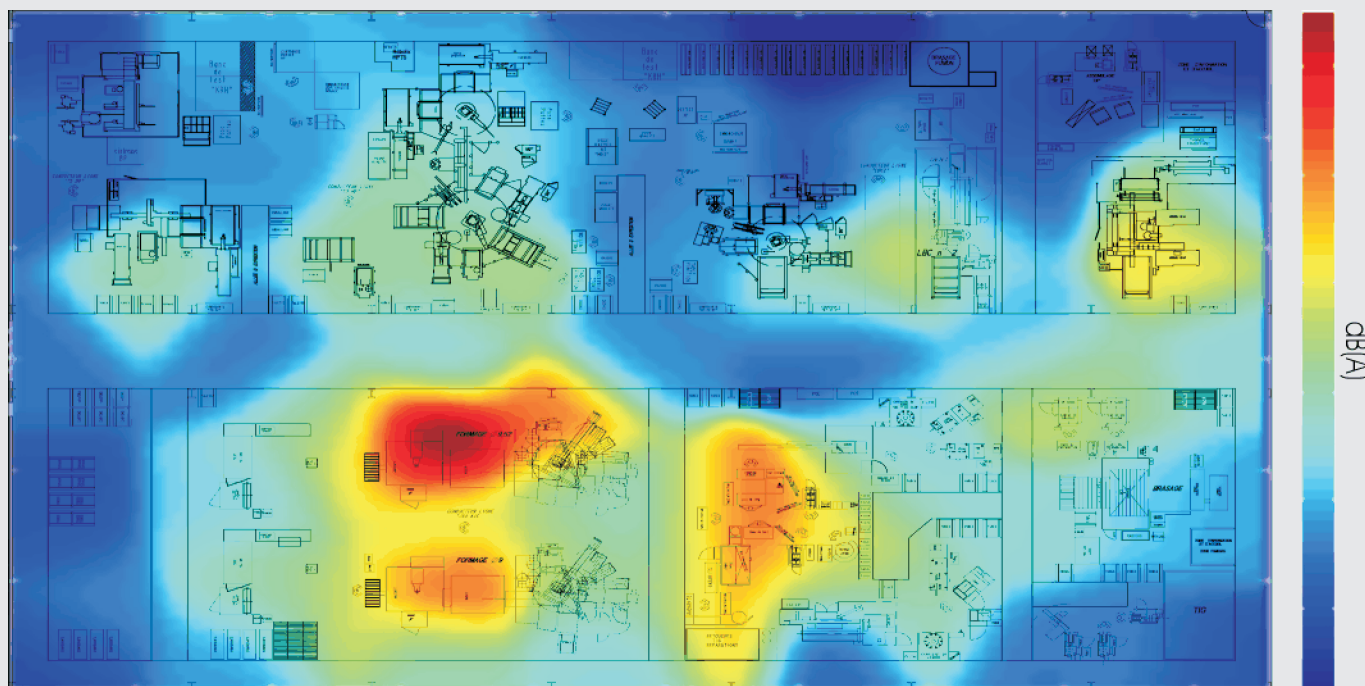
Cette nouvelle méthode, basée sur l'expérience considérable d'**ALCTRA** en acoustique (Prix Industrie 2001 de la Société Française d'Acoustique) et en traitement avancé de l'information, permet à partir de mesures acoustiques non exhaustives, de dresser une carte de bruit détaillée d'ateliers industriels.



Flash d'information technique

Les niveaux sonores représentés sur la carte de bruit sont calculés par interpolation à partir des niveaux de pression acoustique mesurés. L'interpolation est réalisée par un traitement avancé de l'information (méthodes d'intelligence artificielle) et offre une visualisation représentative de la situation acoustique de l'atelier étudié. Ceci aboutit à une prestation rapide et économique, dont la qualité présente des avantages significatifs en termes:

- ▶ de visualisation,
- ▶ de communication,
- ▶ de démarche prévisionnelle.



Carte de bruit d'un atelier de l'usine HUTCHINSON d'Amilly.

Soucieux d'apporter à nos clients et partenaires des réponses pertinentes, nous restons à votre écoute pour développer des solutions adaptées à vos problèmes spécifiques.



Cabinet d'études recherche et développement
60 Bd Henri Barbusse 93100 Montreuil / bois FRANCE
Tél : 01 42 87 04 69 Fax : 01 48 57 44 99
Email : alctra@alctra.fr Web : www.alctra.fr